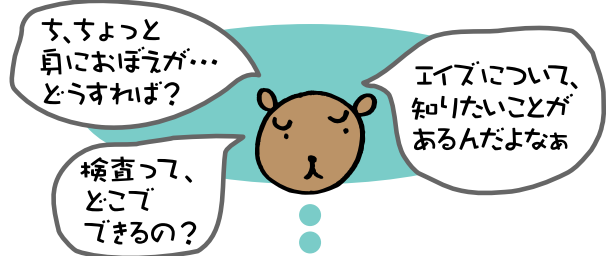


あなたに知ってほしいこと。



エイズ、HIV感染症についてのご相談・ご質問はお気軽にお電話で。

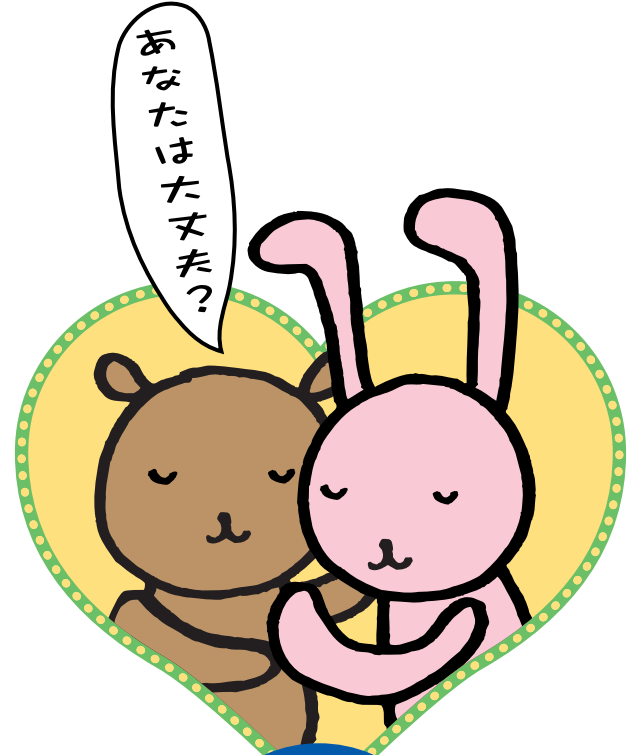
仙台医療センターエイズ電話相談
(医師看護師カウンセラーが対応いたします)
tel. **022-293-0671**
開設日時：毎週木曜日16:00～18:00

エイズ検査のお申し込み、お問合せはお近くの...
エイズ検査(HIV抗体検査)の窓口

- ★宮城県保健福祉部健康対策課 TEL022-211-2634
- 仙台市内保健所
- ★宮城野区保健福祉センター TEL022-291-2111
- ★青葉区保健福祉センター TEL022-225-7211
- ★太白区保健福祉センター TEL022-247-1111
- ★泉区保健福祉センター TEL022-372-3111
- ★若林区保健福祉センター TEL022-282-1111
- その他宮城県内保健所
- ★大崎保健所 TEL0229-91-0714
- ★気仙沼保健所 TEL0226-22-6662
- ★仙南保健所 TEL0224-53-3121
- ★塩釜保健所 TEL022-363-5504
- ★栗原保健所 TEL0228-22-2117
- ★登米保健所 TEL0220-22-6119
- ★石巻保健所 TEL0225-95-1430
- ★塩釜保健所岩沼支所 TEL0223-22-2188
- ★塩釜保健所黒川支所 TEL022-358-1111

東北AIDS/HIV情報ホームページもあります。
http://www.tohoku-hiv.info/

怖いのはエイズにかかったことではなく、エイズにかかったことを知らないこと。



HIV検査を受けませんか。

独立行政法人 国立病院機構
仙台医療センター

〒983-8520 仙台市宮城野区宮城野2丁目8番8号
電話 **022-293-1111**
ホームページアドレス
http://www.tohoku-hiv.info/



※H21年度厚生省エイズ対策研究(市川班)の助成を受け作成しました。

本当に

HIV・エイズについて、知ってた？

感染しちゃうと治療法がないの？

薬の開発による多剤併用療法で、エイズの発症を遅らせ、今までどおりの生活を維持することが出来るようになりました。早く感染を知ることが大切です。

特殊な人がかかる病気だから、私には関係ないでしょ？

日本では、大半が性行為による感染です。誰にでもかかる可能性がある病気です。

最近HIVって聞かないから、大丈夫なんじゃない？

現在も日本では感染者が増加しつづけています。

STDって言われたけど、エイズじゃないから検査しなくてもいいでしょ？

STDはHIVの感染率を高めるという報告があります。ぜひ検査をうけることをお勧めします。

※STD…梅毒・淋病・クラミジアなど

エイズを予防するために

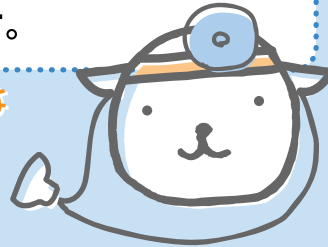
HIV・エイズの感染経路は決まっている！

- ① **性感染**
(感染者との予防のないセックス)
- ② **母子感染**
(感染しているお母さんから赤ちゃんへの垂直感染)
- ③ **麻薬や覚醒剤のまわし打ち**
(血液の侵入)

HIV検査を受けようと思ってもみませんか？

エイズを発症してから自分の感染を知るケースが増えています。早く感染を知ることによって効果的な治療ができます。

感染の発見は早いほどいいのです。



でもどこで受けられるの？



保健所、病院、診療所などで検査を受けることができます。

- ◆保健所…無料、匿名
- ◆病院・診療所…
¥8,000くらい必要です

不安だけど、やっぱり検査の必要って感じないな。

検査を、特別なことではなく、私たちのよりよい健康管理の一環と考えてみましょう。

検査、受けようと思うけど、どうすれば…？

① 検査は、感染の可能性のあった日から3ヶ月以上の期間をあけてから。

② 検査の確認を保健所・病院に問い合わせてみましょう。予約が必要な場合があります。

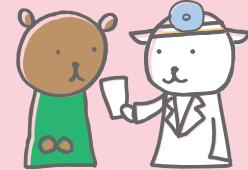
③ 採血から約1週間で検査結果がわかります。もちろん本人にだけ直接説明されます。



検査日はX-DAYから3ヶ月以上！

もし、陽性だったら…

検査を受けたところで相談できるから大丈夫。



HIV・エイズ治療は進歩しています。悩まず、ご相談ください。

【HIV・エイズの治療】

東北では40施設がエイズ拠点病院に指定されています。

様々な研修会で常に最新のエイズに関する医療情報を共有して、相互の連携をとっています。

【心のケアも治療の一つ】

仙台医療センターにはHIV専任カウンセラーがおりますので、診療と並行してカウンセリングを受けることができます。

HIV・検査のお申し込み、お問合せ、HIV・エイズに関するご相談はお近くの…

宮城県のエイズ医療拠点病院

- ★仙台医療センター TEL022-293-1111
- ★国立病院機構西多賀病院 TEL022-245-2111
- ★国立病院機構宮城病院 TEL0223-37-1131
- ★東北大学医学部附属病院 TEL022-717-7000
- ★宮城県立がんセンター TEL022-384-3151
- ★宮城県循環器・呼吸器病センター TEL0228-38-3151
- ★仙台市立病院 TEL022-266-7111